

## 가구원 정보제공 동의현황 및 동의하기

### ○ 학자금 지원 소득재산 확인 정보제공 동의

본 절차는 정부 학자금지원 신청자 및 가구원의 소득구간(분위) 산정을 위해 신청인과 가구원의 소득과 재산을 조사하기 위함입니다.

한국장학재단 설립 등에 관한 법률 제 50조에 따라 신청인 및 가구원의 소득재산 조사를 한국장학재단 및 보건복지부장관이 진행하기 위해서는 '개인 정보 및 금융정보 등에 대한 수집, 이용 및 제공조치' 동의가 필요합니다.

정보제공 동의가 선행되지 않을 시, 학자금지원을 위한 소득구간(분위) 산정이 이루어지지 않음을 알려드립니다.

정보제공 동의하고자 하는 학생에 대해 최초 1회 동의만 하면, 학생의 대학 입학 및 재학기간동안 별도의 정보제공 동의가 필요 없습니다.

※ 단, 자녀가 여러 명인 경우 각 자녀별로 정보제공 동의가 필요합니다.

### ○ 개인정보제공 및 약관동의

개인정보 수집, 이용 및 제공-조치하는데 동의하시겠습니까?

예, 동의합니다.  아니요

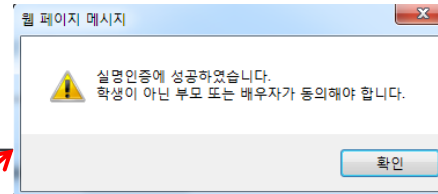
※ 본인은 위 내용에 동의하며 신청서에 필요한 정보를 누락 없이 사실만을 입력하겠습니다.

### ○ 개인정보를 제공하는 사람 (학자금 지원 신청자의 부모 또는 배우자)

※ 부와 모가 가구원일 경우, 부와 모 각각 동의가 필요합니다.

성명	<input type="text"/>
주민등록번호	<input type="text"/> - <input type="text"/> - <input type="text"/>

② [실명확인 >](#)



③ [공인인증서 동의하기 및 동의현황 확인 >](#) [공인인증서 안내 >](#)

※ 온라인 정보제공 동의가 불가능한 경우 안내사항 [바로가기 >](#)

※ 가구원 동의 시 사용가능한 공인인증서는 금융기관 및 정보인증기관에서 발급받은 '개인용 공인인증서(범용/일반)'입니다.

- 단, GPKI(행정전자서명), 법인용, 증권사 전용(용도제한) 공인인증서는 사용 불가능합니다.

- 증권사 발급 공인인증서는 '범용'만 사용 가능합니다.

인증서 선택

한국장학재단 KOSAF  
Korea Student Aid Foundation

저장매체 선택  
이동식디스크, 하드디스크, 보안토큰, 스마트인증, 휴대폰, 준비중

발급대상	발급자	구분	만료일자
------	-----	----	------

인증서 보기, 인증서 찾기, 인증서 삭제

인증서 암호는 대소문자를 구분합니다.  
인증서 암호

확인 취소

ver EX : 3. 1. 6. 56

- 한국장학재단 홈페이지([www.kosaf.go.kr](http://www.kosaf.go.kr)) 접속
- [장학금]-[소득구간(분위)]-[가구원용]가구원 정보제공 동의현황 및 동의하기] 클릭  
※ 준비사항: 부모 또는 배우자의 공인인증서 지참
- ① 개인정보제공 및 약관동의, ② 실명확인, ③ 공인인증서 동의하기 및 동의현황 확인
- 개인정보를 제공하는 사람(학자금 지원 신청자의 부모 또는 배우자) 공인인증서 인증

# 가구원 동의 절차

## 가구원 정보제공 동의현황 및 동의하기

### ○ 개인정보를 제공하는 사람(학자금 지원 신청자의 부모 또는 배우자)

이름	<input type="text"/>	주민등록번호	<input type="text"/> - <input type="text"/>
전화번호	<input type="text"/> 없음 <input type="text"/> - <input type="text"/> <input type="text"/> - <input type="text"/> <input type="text"/>	* 휴대전화번호	<input type="text"/> 선택 <input type="text"/> - <input type="text"/> <input type="text"/> - <input type="text"/> <input type="text"/> <a href="#">휴대전화인증 &gt;</a>
* 이메일	<input type="text"/> <input type="text"/> @ <input type="text"/> <input type="text"/>	직접입력	<input type="text"/>

### ○ 가구원 정보제공 동의현황

[미 동의 삭제 >](#)

구분	개인정보를 제공받는 사람(학자금 지원 신청자)	주민등록번호	가족 정보제공 동의
조회된 결과가 존재하지 않습니다.			

개인정보를 제공받는 사람(학자금 지원 신청자)이 조회되지 않을 경우, 직접등록 버튼을 사용하여 등록할 수 있습니다.  
직접등록한 데이터가 출력되지 않을 경우 재조회 버튼을 사용하세요.

[직접등록 >](#) [재 조회 >](#)

### ○ 개인(신용)정보 제공동의 및 조회 동의서

개인정보 제공동의서에 동의 하시겠습니까?

[내용확인 >](#)

예 동의합니다.  아니요

### ○ 금융정보등(금융-신용-보험정보) 제공동의

금융정보등의 제공동의서에 동의 하시겠습니까?

[내용확인 >](#)

예 동의합니다.  아니요

\* 정보제공자 의 공인인증서로 동의해야 합니다.

[동의완료 >](#)

- [학생신청정보 존재 시] 동의대상자 선택 ➡ 개인정보 및 금융정보 제공 동의박스 체크 ➡ 동의완료(공인인증서)
- [학생신청정보 미존재 시] 동의대상자 정보 직접입력 ➡ 동의대상자(학자금 지원 신청자) 선택 ➡ 개인정보 및 금융정보 제공 동의박스 체크 ➡ 동의완료(공인인증서)